

DÉTENDEURS DE PRESSION « JUSQU'A SOI » SÉRIE 077

Détendeurs de pression « jusqu'à soi » de série 077 peuvent être utilisés pour l'eau, les liquides et les gaz corrosifs. Corps des détendeurs est fait d'acier inoxydable de type 316L ou de laiton nickelé. Les détendeurs ont un simple système de verrouillage d'une poignée qui permet de fixer la pression de réglage. Ce système est indispensable pendant les vibrations, ainsi que à la nécessité de limiter le système sur le repositionnement de pression et de l'évolution de contacts accidentels avec la poignée.

DIMENSIONS DE POSITIONNEMENT

LES ÉQUIVALENTS MÉTRIQUES SONT DONNÉS ENTRE LES PARENTHÈSES

■ SCHÉMA DE DISPOSITION DE PORTS

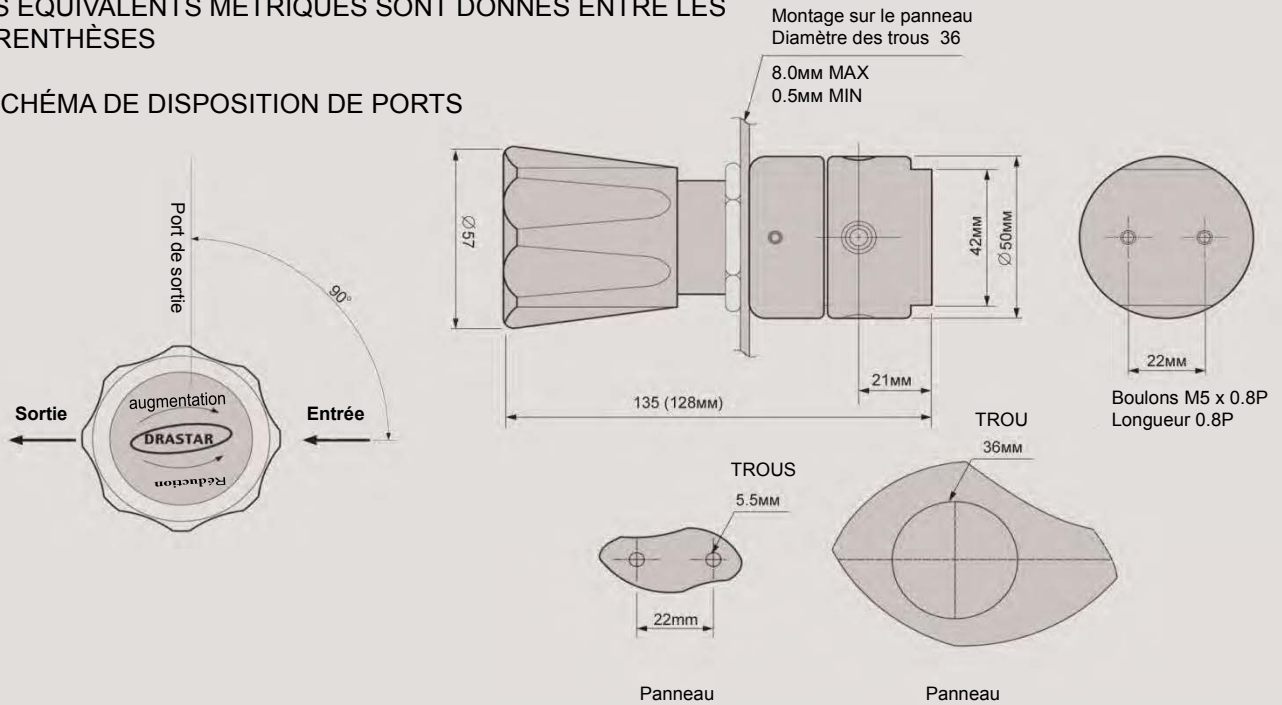
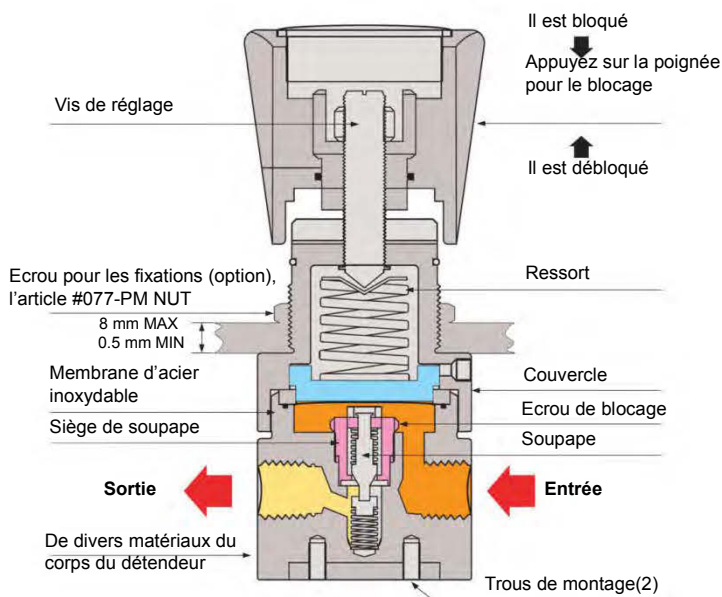
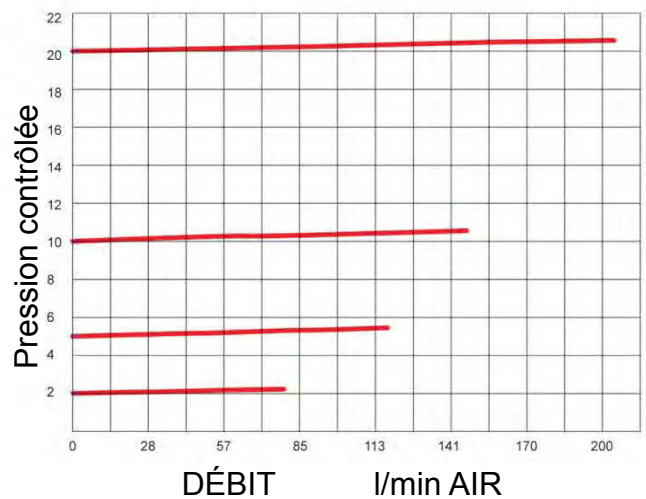


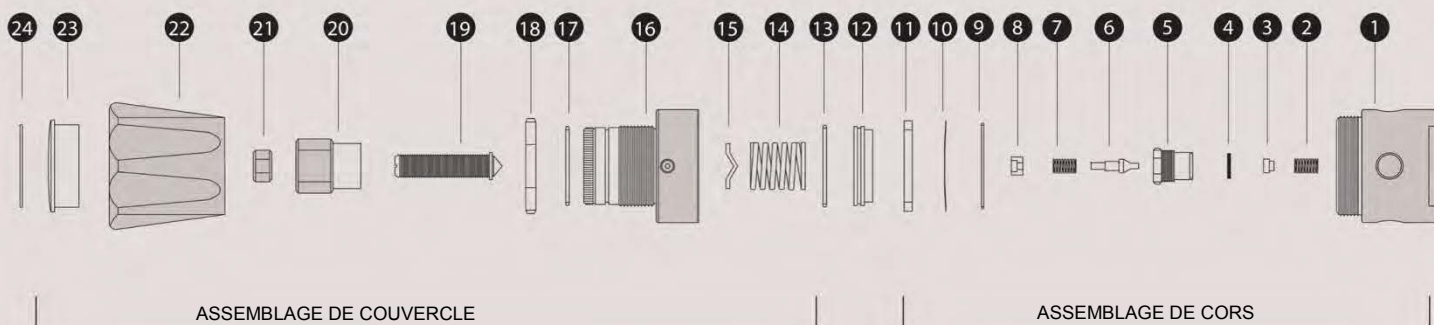
SCHÉMA DE FONCTION



Courbes de débit



077 SERIES PART LIST



CODAGE DE DÉTAILS

N°	N° de détail	Description
01	077-01	Corps
02	077-02	Ressort inférieur de soupape
03	077-03	Butée de ressort
04	077-04 *	Siège de soupape
05	077-05	Ecrou de blocage
06	077-06	Soupape
07	077-07	Ressort de soupape
08	077-08	Butée de ressort
09	077-09	Anneau O-Ring
10	077-10	STS 3161 Membrane
11	077-11	Anneau de blocage
12	077-12	Plaque de support
13	077-13	Anneau O-Ring
14	077-14 *	Ressort
15	077-15	Butée de vis
16	077-16	Couvercle
17	077-17	Anneau O-Ring
18	077-18	Panel mount Nut
19	077-19	Vis de réglage
20	077-20	Blocage de poignée
21	077-21	Ecrou de blocage
22	077-22	Bouton de contrôle
23	077-23	Capuchon
24	077-24	Label

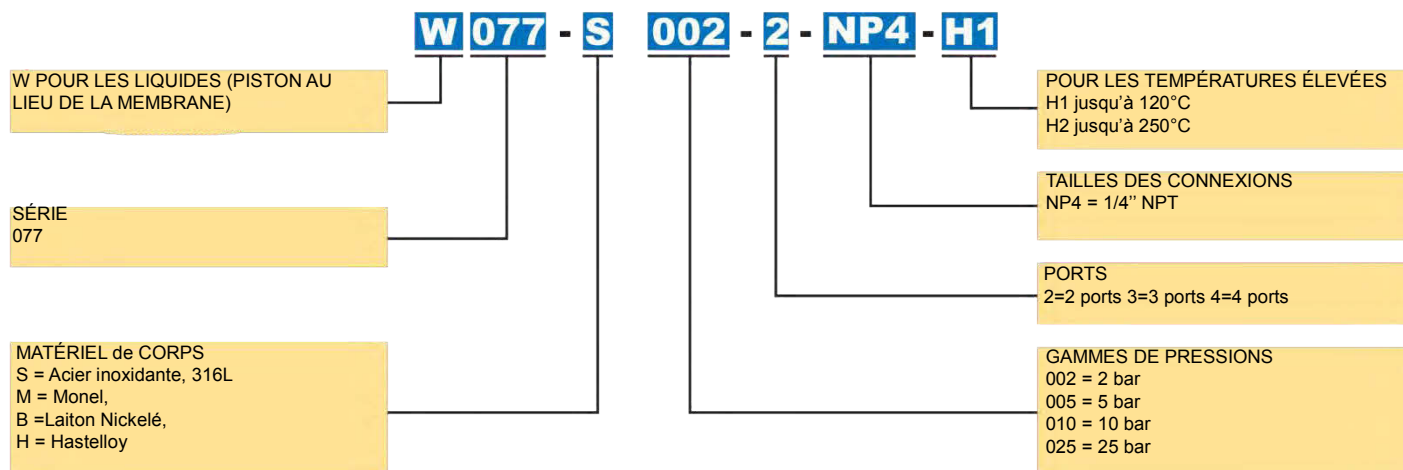
* CODAGE DE DÉTAILS EN FONCTION DE PRESSION

Pression nominale. psig	Intervalle de pressions bar	Siège de soupape	Ressort	Label
30	0-2	077-04-1	077-14-1	2
72	0-5	077-04-2	077-14-2	5
145	0-10	077-04-3	077-14-3	10
362	0-25	077-04-4	077-14-4	25

SPÉCIFICATION

Matériaux de corps	Acier inoxydable 316L laiton nickelé
Matériaux de couvercle	Laiton nickelé, acier inoxydable 316L (l'Option)
Piston	Acier inoxydable 316L
Soupape	Acier inoxydable 316L
Ressort de soupape	Acier inoxydable 316L
Siège de soupape	Teflon® (Kel-F, Polymide etc. Option)
Debit	CV=0.2 Le (Standard)
Debit aval	Pas plus de 2x10-8 Atm x sm3/fouettait selon l'Hélium
Température	A partir de -40°C jusqu'à +70°C (par défaut)

INFORMATION POUR LA COMMANDE



Les recommandations sur l'usage

Chaque détendeur de pression est développé et construit en tenant compte des exigences de la sécurité et le confort d'exploitation. Cependant, la sécurité et l'efficacité de fonctionnement du détendeur augmentent de 2 fois, si les utiliser dans les milieux avec les pressions dans le couloir de 25-75 % de la pression de fonctionnement nominale.

Nous donnons de telles recommandations pour la plupart de notre équipement pour le fonctionnement ininterrompu et la prolongation de la durée de vie.